

HAPPY
NAWI
CAMPER

FUTURE SKILLS

14. und 15. September 2023
im Rubiconpark/BSZ „Rote Jahne“ in Doberschütz

TAG 1

08:45	Veranstaltungseröffnung 📍 Rubiconpark
09:15 - 12:30	Workshopblöcke 📍 Schulgebäude BSZ / Rubiconpark
12:30 - 13:30	Mittagessen 📍 Rubiconpark
13:30 - 15:00	Workshopblöcke 📍 Schulgebäude BSZ / Rubiconpark
15:00 - 15:30	Snack + Relax 📍 Rubiconpark
15:30 - 17:00	Workshopblöcke 📍 Schulgebäude BSZ / Rubiconpark
17:00 - 18:00	Freies Angebot: Tassen selbst bedrucken 📍 Rubiconpark
17:15 - 18:15	Schlüsselausgabe + Gepäckabholung + Zimmer/Zelte beziehen 📍 Rubiconpark
18:15	Grillen + Chillen 📍 Rubiconpark
19:00 - 20:00	freies Angebot: Tassen selbst bedrucken 📍 Rubiconpark
AB 19:00	Freie Outdoor-Aktivitäten 📍 Rubiconpark

BLÖCKE

09:15 - 10:45

11:00 - 12:30

„Ich sehe was, was du nicht siehst – Wie Maschinen sehen lernen“

📍 HS Anhalt 📍 Schulgebäude BSZ (Raum O101)

09:15 - 10:45

11:00 - 12:30

„Nachhaltig denken - innovative Ideen bei Verpackung & Druck“

📍 HTWK Leipzig 📍 Schulgebäude BSZ (Raum O102)

09:15 - 10:45

11:00 - 12:30

13:30 - 15:00

15:30 - 17:00

Mit Werkstoffen experimentieren/Decoding Sensors: Hinter den Kulissen unserer Daten

📍 TU Freiberg/HS Anhalt 📍 Schulgebäude BSZ (Raum O106 / O104)

13:30 - 15:00

15:30 - 17:00

📍 Eliquo Stulz/Torgauer Maschinenbau 📍 Rubiconpark

13:30 - 15:00

15:30 - 17:00

Unternehmensstationen (2 x 45 Min.)

📍 Profiroll/Bitzer 📍 Schulgebäude BSZ (Haus E)

09:15 - 10:45

11:00 - 12:30

13:30 - 15:00

15:30 - 17:00

Outdoor-Aktivitäten

📍 Team Rubicon 📍 Rubiconpark

TAG 2

- 07:45 - 8:00 **Gepäckeinlagerung** 📍 Schornsteinfegerschule, Fernsehraum, Haus 4, EG rechts
- 08:00 - 9:00 **Frühstück mit dem Landrat** 📍 Rubiconpark
- BIS 08:15 **Schlüsselabgabe** 📍 Rubiconpark
- 09:00 **Einführung Tag 2** 📍 Rubiconpark
- 09:30 - 12:45 **Workshopblöcke** 📍 Schulgebäude BSZ / Rubiconpark
- 12:45 - 13:00 **Gepäckabholung** 📍 Schornsteinfegerschule, Fernsehraum, Haus 4, EG rechts
- 13:00 - 13:45 **Mittagessen / Dartturnier (gestaffelt)** 📍 Rubiconpark
- 13:45 - 14:00 **Auswertung Dartturnier und Preisübergabe** 📍 Rubiconpark
- 14:00 **Verabschiedung + individuelle Abreise** 📍 Rubiconpark

BLÖCKE

09:30 - 11:00

- Zukunftsperspektive Energie**
Spannende Experimente zu Photovoltaik- und Windenergieanlagen
🗨 BA Sachsen
📍 Schulgebäude BSZ (Raum O111)
- Unternehmenstation (2x45 Min.)**
🗨 Actemium/Thiele-Glas
📍 Rubiconpark
- Soziale Kompetenzen stärken**
🗨 BSZ Eilenburg
📍 Schulgebäude BSZ (Raum O109)
- Löten - das clevere Grundlagenwerk in der Elektrotechnik**
🗨 Roberta Regio Zentrum HTWK Leipzig
📍 Schulgebäude BSZ (Raum O112)

11:15 - 12:45

- Zukunftsperspektive Energie**
Spannende Experimente zu Photovoltaik- und Windenergieanlagen
🗨 BA Sachsen
📍 Schulgebäude BSZ (Raum O111)
- Unternehmenstation (2x45 Min.)**
🗨 Actemium/Thiele-Glas
📍 Rubiconpark
- Soziale Kompetenzen stärken**
🗨 BSZ Eilenburg
📍 Schulgebäude BSZ (Raum O109)
- Löten - das clevere Grundlagenwerk in der Elektrotechnik**
🗨 Roberta Regio Zentrum HTWK Leipzig
📍 Schulgebäude BSZ (Raum O112)

FUTURE SKILLS / ZUKUNFTSKOMPETENZEN

**Du wirst in wenigen Jahren in die Arbeitswelt eintreten...
Was wird dann anders sein als heute?**

Der Arbeitswelt stehen viele Veränderungen bevor. Um dich darin gut zurecht zu finden, wirst du viele verschiedene Kompetenzen benötigen. Die wahrscheinlich wichtigsten, sogenannte „Future Skills“ oder „Zukunftskompetenzen“, wollen wir dir in diesem Heft kurz vorstellen.

Nutze das Nawi-Camp, um dich in einigen davon auszuprobieren.

Das Heft begleitet dich und möchte dich motivieren, immer wieder zu reflektieren:

- Was kann ich schon?
- Was konnte ich ausprobieren?
- Was konnte ich dazu lernen?

*VIEL SPASS BEIM
NAWI-CAMP!
TSCHAKKA.*



KOMMUNIKATIONSFÄHIGKEIT

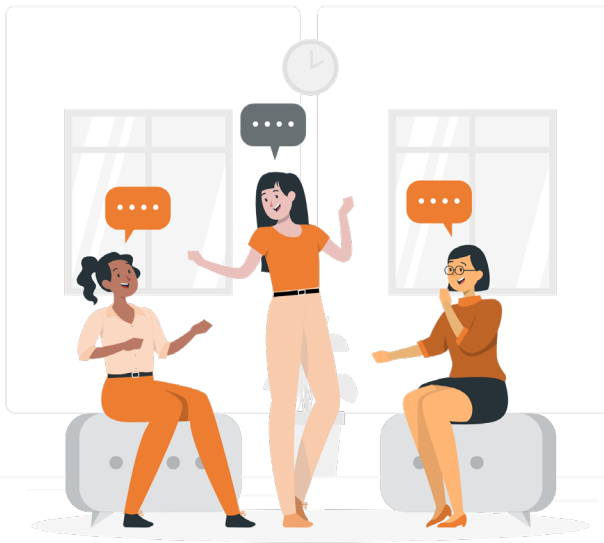
MIT MENSCHEN
ARBEITEN

... ist die Bereitschaft, mit anderen Menschen in Kontakt zu treten. Dabei geht es darum, die richtige Botschaft zu vermitteln und klare Formulierungen zu finden. Außerdem gehört dazu, auch zuzuhören und auf Gesagtes zu reagieren.

In Zukunft werden wir mehr und über andere Wege kommunizieren. Außerdem kommt ein neuer Aspekt hinzu: Die Kommunikation mit Maschinen, Bots und Sprachassistenten.

Kommunikationsfähigkeit zeigt sich konkret daran, dass man

- leicht in Kontakt mit anderen Menschen kommt,
- sich verständlich ausdrückt,
- andere mit Argumenten überzeugt,
- zuhört und die Meinung anderer ernst nimmt.



WIE GUT KANN ICH KOMMUNIZIEREN?



... bedeutet, mit anderen zusammenarbeiten zu können. Diese Kompetenz hilft dabei, uns mit anderen Menschen abzustimmen, in Teams gemeinsam zu arbeiten, Probleme gemeinsam zu lösen und verschiedene Dinge weiterzuentwickeln.

Und das alles nicht nur mit Leuten, die wir uns aussuchen, sondern auch mit solchen, die wir vielleicht erst mal schwierig finden. Deshalb spielt auch Konfliktfähigkeit in Zukunft eine wichtige Rolle.

Teamfähigkeit zeigt sich konkret daran, dass man

- im Team zusammen arbeitet,
- andere und ihre Stärken einbezieht,
- die Zusammenarbeit in der Gruppe organisiert
- und Probleme offen anspricht.



WIE GUT ARBEITE ICH IM TEAM?



... bedeutet, das eigene Wissen gut mit der aktuellen Situation in Verbindung zu bringen und diese dadurch sicher und selbstständig einzuschätzen. Menschen, die kritisch denken, hinterfragen Dinge, erstellen eigene Thesen und überprüfen Entscheidungen und Ergebnisse. Hilfreich dabei sind analytische Fähigkeiten. Mit diesen können wir komplizierte Dinge gedanklich in ihre Einzelteile zerlegen und sie so besser verstehen.

Beurteilungsvermögen zeigt sich konkret daran, dass man

- Informationen auf ihre Richtigkeit prüft und aus vielen Informationen die Wesentlichen erkennt,
- Dinge und Quellen kritisch hinterfragt,
- auch andere ermutigt, neue Informationen und Lösungswege zu suchen
- und im Internet richtige von falschen Informationen unterscheiden kann.



BEURTEILE ICH SITUATIONEN KRITISCH?



...ist die Fähigkeit, neue Ideen zu entwickeln oder bereits bestehende auszuarbeiten. Wir stoßen ständig auf neue Situationen, Herausforderungen, Probleme. Wenn wir sie auf kreative Weise lösen, dabei neue Wege gehen, dann besitzen wir schöpferische Fähigkeiten. In Zukunft sind Menschen mit Ideenreichtum, Originalität und Kreativität gefragt.

Kreativität zeigt sich konkret daran, dass man

- neugierig ist,
- eigene Ideen hat und diese motiviert umsetzt,
- ungewöhnliche Ideen entwickelt und auch ungewöhnliche Lösungen findet.



WIE KREATIV BIN ICH?



OFFENHEIT FÜR VERÄNDERUNGEN

SELBST-MANAGEMENT

...bedeutet, neue Impulse und Trends aufzunehmen, offen auf Veränderungen und daraus entstehenden Anforderungen zu reagieren und sich selbst weiterzuentwickeln.

Offenheit für Veränderungen zeigt sich konkret daran, dass man

- offen ist, sich auf Neues einzulassen,
- Menschen und Situationen neugierig begegnet,
- Unbekannte Dinge ausprobiert,
- und kreativ mit neuen Situationen umgeht.



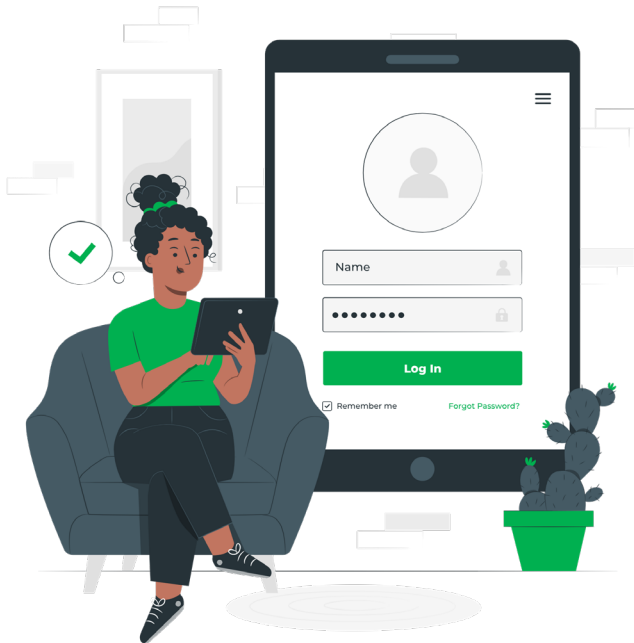
BIN ICH OFFEN FÜR VERÄNDERUNGEN?



...ist die Fähigkeit, konstruktiv mit herausfordernden oder anstrengenden Situationen umzugehen sowie Druck und Beanspruchungen standzuhalten.

Belastbarkeit zeigt sich konkret daran, dass man

- mit Rückschlägen und Misserfolgen umgehen kann,
- Stresssituationen übersteht und diese aktiv verarbeitet,
- seine eigenen Grenzen kennt,
- auch unter Termindruck noch Leistung erbringen kann
- und sich Problemen stellt.



WIE BELASTBAR BIN ICH?



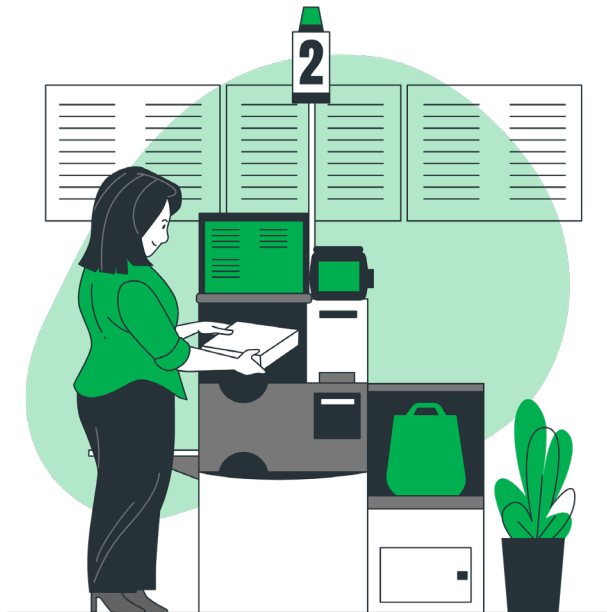
EIGENVERANTWORTUNG

SELBST-MANAGEMENT

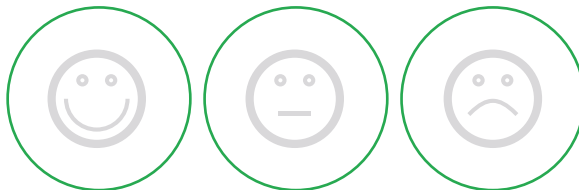
...bedeutet, dass man sich der Folgen seines Handels bewusst ist und bereit ist, für die Folgen einzustehen. Wenn wir unsere Entscheidungen reflektieren und diese entsprechend unserer Werte treffen, dann ist das Eigenverantwortung.

Eigenverantwortung zeigt sich konkret daran, dass man

- Situationen bewerten kann,
- sich nicht allein auf die Entscheidungen anderer verlässt,
- die Konsequenzen seines Verhaltens vorher bedenkt
- und diese Konsequenzen nicht scheut.



WIE EIGENVERANTWORTLICH HANDLE ICH?



MIT NEUEN TECHNOLOGIEN UMGEHEN

Wer mit neuen Technologien umgehen kann, wird auch in Zukunft einen entscheidenden Vorteil haben. Technologische Kompetenzen helfen dabei, ein breites Spektrum an Technologiesoftware zu verstehen und zu bedienen.

Technologische Kompetenzen zeigen sich konkret daran, dass man

- neue Technologien versteht und effektiv nutzt,
- offen für die Anwendung neuer Soft- und Hardware ist,
- aber auch die Herausforderungen damit kritisch betrachtet.



WIE GUT KANN ICH MIT NEUEN TECHNOLOGIEN UMGEHEN?



MEINE KOMPETENZPUNKTE IM NAWI-CAMP

**KOMMUNIKATIONS-
FÄHIGKEIT**



TEAMFÄHIGKEIT



**BEURTEILUNGS-
VERMÖGEN**



KREATIVITÄT



**OFFENHEIT FÜR
VERÄNDERUNGEN**



BELASTBARKEIT



**EIGENVERANT-
WORTUNG**



**MIT NEUEN TECHNO-
LOGIEN UMGEHEN**

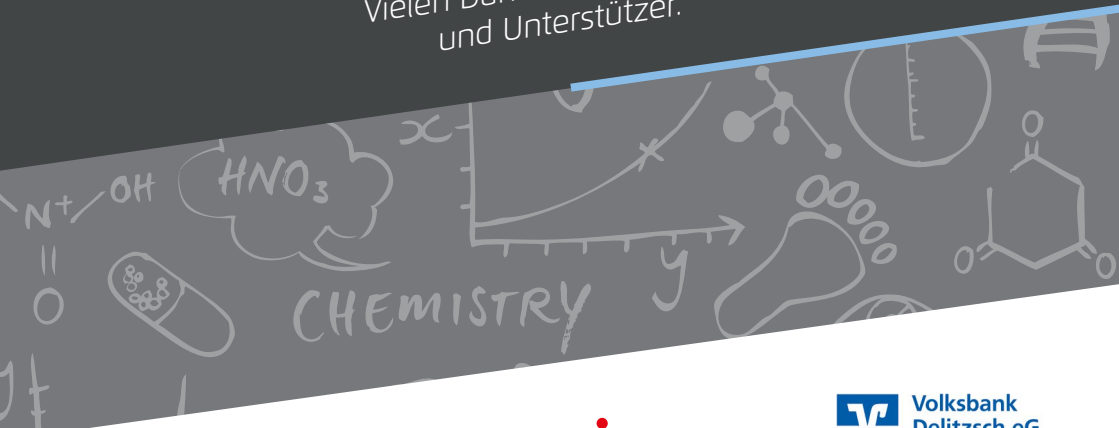


WELCHE KOMPETENZEN HAST DU FÜR WELCHE

	Kommunikationsfähigkeit	Teamfähigkeit	Beurteilungsvermögen
HTWK: Nachhaltigkeit bei Verpackung & Druck	<input type="checkbox"/>	<input type="checkbox"/>	<input type="checkbox"/>
HS Anhalt, FB Informatik: Wie Maschinen sehen lernen	<input type="checkbox"/>	<input type="checkbox"/>	<input type="checkbox"/>
HS Anhalt, Praxwerk: Decoding Sensors	<input type="checkbox"/>	<input type="checkbox"/>	<input type="checkbox"/>
RobertaRegioZentrum HTWK: Löten	<input type="checkbox"/>	<input type="checkbox"/>	<input type="checkbox"/>
BA Sachsen: Photovoltaik- und Windenergieanlagen	<input type="checkbox"/>	<input type="checkbox"/>	<input type="checkbox"/>
TU Freiberg: Mit Werkstoffen experimentieren	<input type="checkbox"/>	<input type="checkbox"/>	<input type="checkbox"/>
Thieleglas: Glasbearbeitung	<input type="checkbox"/>	<input type="checkbox"/>	<input type="checkbox"/>
Profiroll: Gewindeschneiden	<input type="checkbox"/>	<input type="checkbox"/>	<input type="checkbox"/>
Actemium: Dartscheibe mit Kameraerfassung	<input type="checkbox"/>	<input type="checkbox"/>	<input type="checkbox"/>
Torgauer Maschinenbau: Zusammenbau einer mechanischen Einheit	<input type="checkbox"/>	<input type="checkbox"/>	<input type="checkbox"/>
Bitzer: Gabelstaplerbau	<input type="checkbox"/>	<input type="checkbox"/>	<input type="checkbox"/>
Eliquo Stulz: Pumpensystem	<input type="checkbox"/>	<input type="checkbox"/>	<input type="checkbox"/>
BSZ Rote Jahne: Soziale Kompetenz stärken	<input type="checkbox"/>	<input type="checkbox"/>	<input type="checkbox"/>
Rubiconpark: Outdoor-Teambuilding-Aktivität	<input type="checkbox"/>	<input type="checkbox"/>	<input type="checkbox"/>

www.nawicamp.de

Vielen Dank an alle Akteure
und Unterstützer.



*Es handelt sich um ein Projekt der Fachkräfteallianz Nordsachsen.
Diese Maßnahme wird mitfinanziert mit Steuermitteln auf Grundlage
des Sächsischen Landtages beschlossenen Haushaltes.*

